

# さがみ中央眼科

SAGAMI CENTRAL EYE CLINIC



院長 酒井 勉  
眼科専門医  
日本網膜硝子体学会会員



副院長 折田 朋子  
眼科専門医  
日本網膜硝子体学会会員

「見える喜び」を  
確かな眼科医療で守ります。

## 高度な医療を、もっと身近に

### ● 白内障手術

術後のメガネ使用頻度が少なくなる多焦点眼内レンズも取り扱っています。

選定療養対象眼内レンズ： Clareon PanOptix  
TECNIS Synergy

低加入度数 分節眼内レンズ (保険対象)： LENTIS Comfort  
TECNIS Eyhance

### ● 硝子体手術 (網膜剥離・黄斑前膜・黄斑円孔・PDR・硝子体出血)

可及的速やかに手術を行います。

### ● 抗VEGF注射治療

アイリニア/ルセンチス/ベオビュ

### ● 涙道手術

通水検査や涙道内視鏡を用いてチューブ挿入を行います。  
担当医：岩崎明美

### ● 眼形成手術 (眼瞼下垂・内反など)

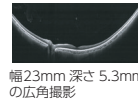
顕微鏡下にて、目周り手術を行います。

日帰り 各手術、処置を日帰りに対応いたします。

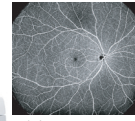
## 最新鋭の設備で専門性の高い検査と治療を実施

- PDT (光線力学的療法)
- パターンキャンレーザー
- SLT レーザー

### ● OCT-S1

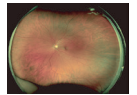


幅23mm 深さ5.3mm  
の広角撮影



広角の  
アンギオグラフィ

### ● California (FA・ICG)



フルオレセイン蛍光眼底造影 (FA) とインドシアニングリーン 蛍光眼底造影 (ICG) 画像を撮影

・画角 200度  
・眼底の約 80%  
上記領域を無眩暈で撮影

### ● CALLISTO eye



### ● OPMI Lumera700



### ● CENTURION (白内障手術装置)



### ● CONSTELLATION (硝子体手術装置)



予約サイト

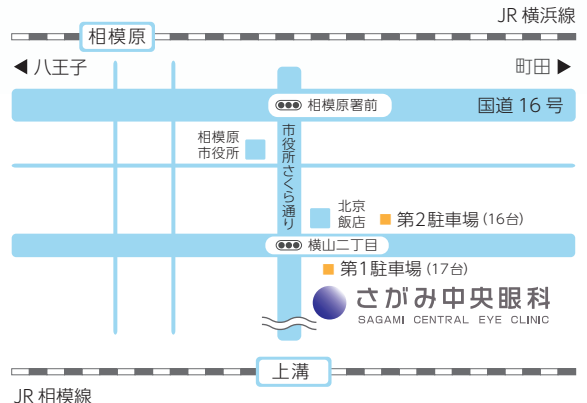
診療時間	月	火	水	木	金	土	日
9:00~12:30	●	●	●	●	●	●	休
15:00~18:00	●	●	●	●	●	●	休

祝日も診察しております。



ホームページ

〒252-0238  
相模原市中央区星が丘 1-1-3  
さがみメディカルモール 2F・3F  
TEL 042-716-6181



## 初めて当院を受診される患者様へ

---

- 健康保険証
- 医療証
- 紹介状 (診療情報提供書)
- おくすり手帳 をお持ちください

## 初診受付

---

保険証、診療情報提供書は受付にてお預かりします。

## 来院時のご注意

---

目の中を詳しく調べる時には、  
瞳を大きくする目薬を付けて検査をします。  
4～5 時間ほど、光をまぶしく感じるようになりますので、  
ご自身での運転は避けてご来院いただきますよう  
お願いいたします。  
受付終了の 30 分前までにお越しください。

「信頼され親しまれる医院を目指す」医療法人社団 博陽会



- つきみ野医院
- 古淵医院
- 古淵第2医院

- 小手指医院
- 上尾医院

- サトウ眼科
- ひらと眼科